

Схема и детали сборки торцово-усовочной пилы модели «Корвет 4М»

Схема сборки «Корвет 4М»

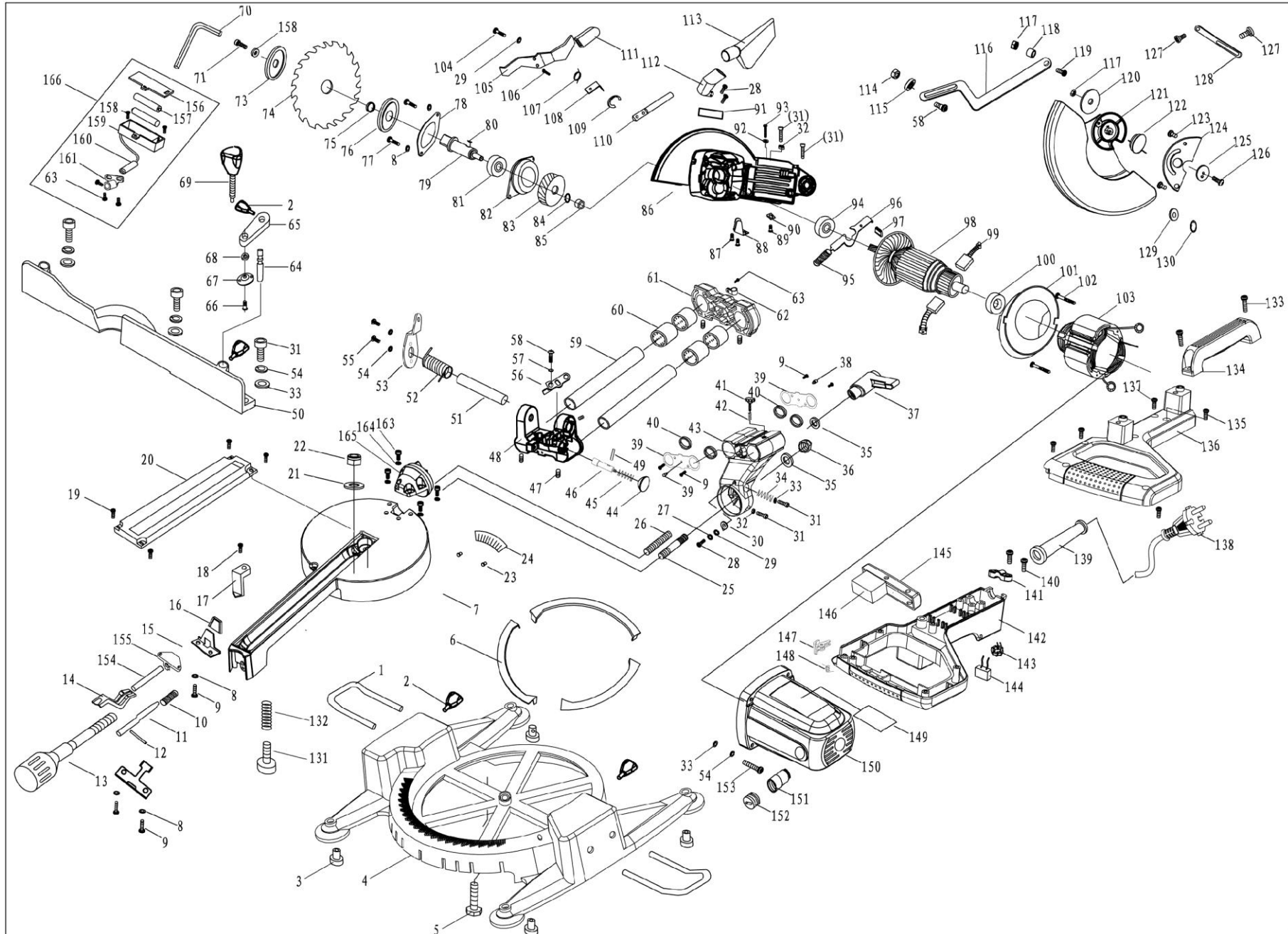


Рис. 1

Детали сборки «Корвет 4М» (Рис. 1)

*- позиция по схеме сборки

| №* | Код | Наименование | №* | Код | Наименование |
|-----------|------------|---------------------|-----------|------------|---------------------|
| 1 | 134259 | Опора выдвигная | 42 | 134300 | Пружина |
| 2 | 134260 | Болт | 43 | 134301 | Консоль |
| 3 | 134261 | Подушка резиновая | 44 | 134302 | Ручка |
| 4 | 134262 | Станина | 45 | 134303 | Пружина |
| 5 | 134263 | Болт | 46 | 134304 | Шпилька |
| 6 | 134264 | Пластина | 47 | 134305 | Винт |
| 7 | 134265 | Стол поворотный | 48 | 134306 | Кронштейн |
| 8 | | Шайба | 49 | 134307 | Штифт |
| 9 | | Болт | 50 | 134308 | Упор |
| 10 | 134268 | Пружина | 51 | 134309 | Ось |
| 11 | 134269 | Стопор | 52 | 134310 | Пружина |
| 12 | 134270 | Штифт | 53 | 134311 | Скоба |
| 13 | 134271 | Рукоятка | 54 | | Шайба |
| 14 | 134272 | Фиксатор | 55 | 134313 | Винт |
| 15 | 134273 | Пластина прижимная | 56 | 134314 | Ограничитель |
| 16 | 134274 | Накладка | 57 | | Шайба |
| 17 | 134275 | Указатель | 58 | 134316 | Винт |
| 18 | 134276 | Винт | 59 | 134317 | Направляющая |
| 19 | 134277 | Винт | 60 | 134318 | Подшипник |
| 20 | 134278 | Накладка | 61 | 134319 | Кожух |
| 21 | 134279 | Шайба | 62 | 134320 | Хомут |
| 22 | 134280 | Гайка | 63 | 134321 | Винт |
| 23 | | Заклёпка | 64 | 134322 | Стойка |
| 24 | 134282 | Шкала | 65 | 134323 | Кронштейн (штанга) |
| 25 | 134283 | Болт | 66 | 134324 | Винт |
| 26 | 134284 | Болт | 67 | 134325 | Тарелка |
| 27 | | Шайба | 68 | 134326 | Шайба |
| 28 | 134286 | Винт | 69 | 134327 | Винт |
| 29 | | Шайба | 70 | 134328 | Ключ |
| 30 | 134288 | Указатель | 71 | 134329 | Винт |
| 31 | 134289 | Винт | 72 | 134330 | Шайба |
| 32 | 134290 | Гайка | 73 | 134331 | Фланец внешний |
| 33 | | Шайба | 74 | | Диск пильный |
| 34 | 134292 | Пружина | 75 | 134333 | Кольцо переходное |
| 35 | 134293 | Шайба | 76 | 134334 | Фланец внутренний |
| 36 | 134294 | Гайка | 77 | 134335 | Винт |
| 37 | 134295 | Ручка | 78 | 134336 | Крышка подшипника |
| 38 | 134296 | Вкладыш | 79 | 134337 | Шпиндель |
| 39 | 134297 | Крышка | 80 | 134338 | Шпонка |
| 40 | 134298 | Кольцо | 81 | 134339 | Подшипник |
| 41 | 134299 | Винт | 82 | 134340 | Корпус подшипника |

*- позиция по схеме сборки

| №* | Код | Наименование | №* | Код | Наименование |
|-----|--------|-------------------|-----|--------|----------------------------------|
| 83 | 134341 | Шестерня | 125 | 134383 | Пластина |
| 84 | 134342 | Кольцо | 126 | 134384 | Винт |
| 85 | 134343 | Подшипник | 127 | 134385 | Винт |
| 86 | 134344 | Кожух | 128 | 134386 | Тяга |
| 87 | 134345 | Винт | 129 | 134387 | Шайба |
| 88 | 134346 | Отражатель | 130 | 134388 | Кольцо |
| 89 | 134347 | Винт | 131 | 134389 | Болт |
| 90 | 134348 | Отражатель | 132 | 134390 | Пружина |
| 91 | 134349 | Наклейка | 133 | 134391 | Винт |
| 92 | 134350 | Гайка | 134 | 134392 | Ручка для переноски |
| 93 | 134351 | Болт | 135 | 134393 | Винт |
| 94 | 134352 | Подшипник | 136 | 134394 | Полуручка (верхняя) |
| 95 | 134353 | Пружина | 137 | 134395 | Винт |
| 96 | 134354 | Тяга | 138 | 134396 | Шнур питания |
| 97 | 134355 | Накладка | 139 | 134397 | Втулка |
| 98 | 134356 | Ротор | 140 | 134398 | Винт |
| 99 | 134357 | Щётка угольная | 141 | 134399 | Планка прижимная |
| 100 | 134358 | Подшипник | 142 | 134400 | Полуручка (нижняя) |
| 101 | 134359 | Демпфер | 143 | 134401 | Катушка индуктивности |
| 102 | 134360 | Винт | 144 | 134402 | Конденсатор |
| 103 | 134361 | Статор | 145 | 134403 | Кнопка переключателя |
| 104 | | Болт | 146 | 134404 | Переключатель |
| 105 | 134285 | Скоба | 147 | 134405 | Кнопка (блокировка) |
| 106 | | Винт | 148 | 134406 | Пружина |
| 107 | 134287 | Пружина | 149 | 134407 | Наклейка |
| 108 | 134291 | Угол | 150 | 134408 | Корпус двигателя |
| 109 | 134312 | Кольцо стопорное | 151 | 134409 | Щеткодержатель |
| 110 | 134315 | Ось | 152 | 134410 | Крышка щеткодержателя |
| 111 | 134267 | Колпак | 153 | 134411 | Винт |
| 112 | 134370 | Патрубок | 154 | 134362 | Толкатель |
| 113 | 134371 | Мешок пылесборный | 155 | 134363 | Стопор |
| 114 | 134372 | Гайка | 156 | 134364 | Крышка |
| 115 | 134373 | Шайба | 157 | 134365 | Элемент питания |
| 116 | 134374 | Тяга | 158 | 134366 | Винт |
| 117 | 134375 | Гайка | 159 | 134367 | Отсек батарейный |
| 118 | 134376 | Втулка | 160 | 134368 | Излучатель светодиодный |
| 119 | 134377 | Винт | 161 | 134369 | Держатель |
| 120 | 134378 | Шайба | 162 | 134266 | Пружина |
| 121 | 134379 | Кожух защитный | 163 | | Болт |
| 122 | 134380 | Пружина | 164 | | Шайба |
| 123 | 134381 | Винт | 165 | 134281 | Кронштейн |
| 124 | 134382 | Пластина | 166 | 134412 | Излучатель светодиодный (сборка) |